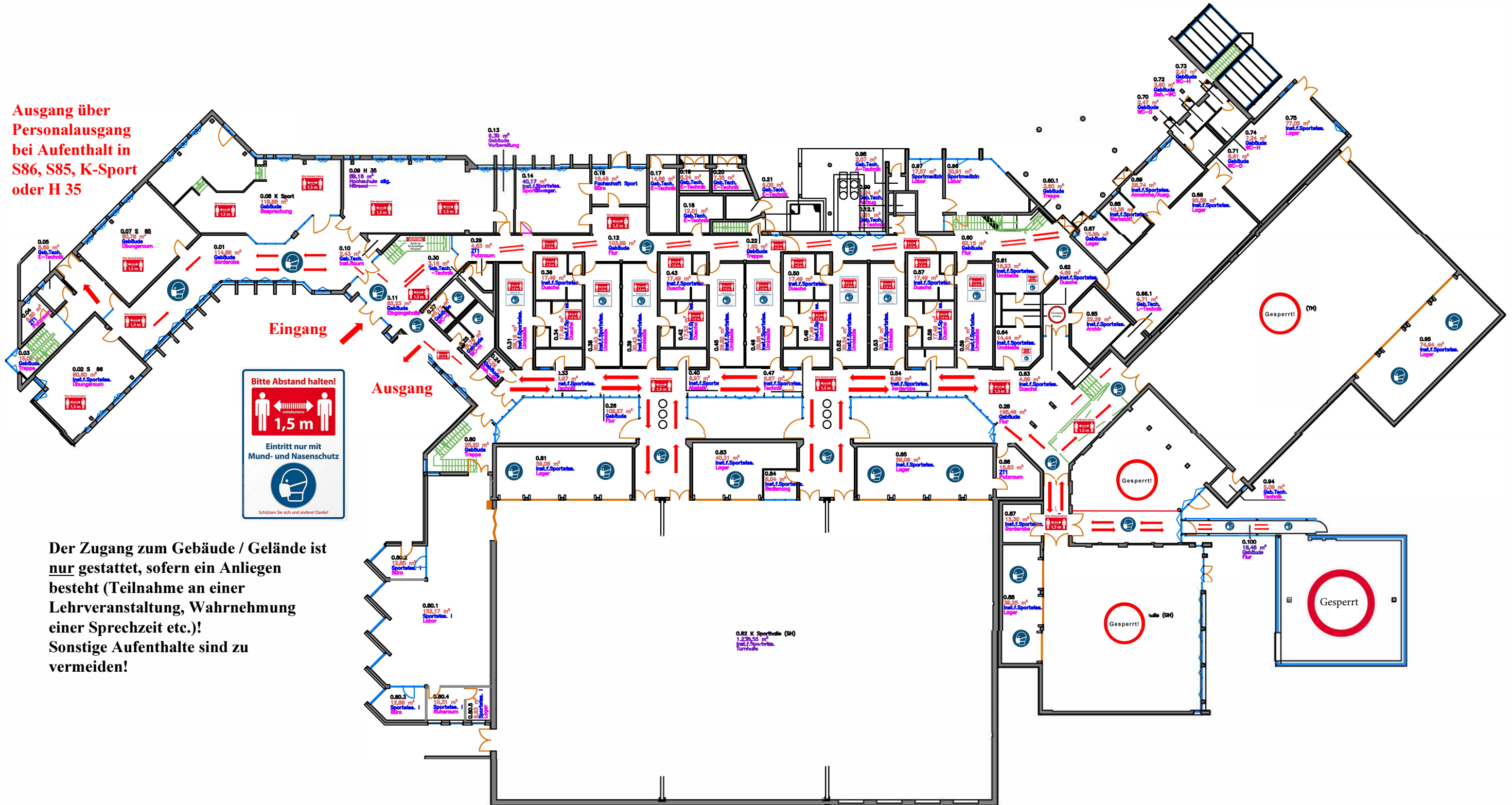


# Wegekonzept Institut für Sportwissenschaft 2020/2021

**Ausgang über  
Personalausgang  
bei Aufenthalt in  
S86, S85, K-Sport  
oder H 35**



**Der Zugang zum Gebäude / Gelände ist nur gestattet, sofern ein Anliegen besteht (Teilnahme an einer Lehrveranstaltung, Wahrnehmung einer Sprechzeit etc.)! Sonstige Aufenthalte sind zu vermeiden!**

